

Sedlak
Immobilien



ALTBAUCHARME TRIFFT NEUBAUKOMFORT
SCHIFFMÜHLENSTRASSE 56, 1220 WIEN

**22E
RFL
ATS**
VON SEDLAK



ANKOMMEN.
DURCHATMEN.
ZUHAUSE SEIN.

**Wohnen an einem Ort, der
Ruhe, Lebensqualität und
urbanen Komfort vereint.**

Nur wenige Minuten von der
Alten Donau entfernt entsteht
ein Zuhause, das mehr ist als
nur ein Ort – ein Rückzugsort
mit besonderem Charakter.

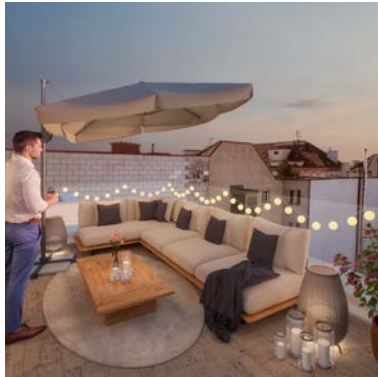
**SCHIFFMÜHLENSTRASSE 56
1220 WIEN**

MODERNES WOHNEN MIT **ALTBAUCHARME**

Ein stilvoll sanierter Altbau trifft auf moderne Architektur und schafft ein außergewöhnliches Wohnprojekt mit zeitloser Eleganz. Hier verbinden sich klassische Substanz und zeitgemäßer Wohnkomfort zu einem harmonischen Ganzen.



Die Wohnungen überzeugen mit durchdachten Grundrissen, hochwertigen Materialien und einer klaren architektonischen Linie.



Ausgewählte Einheiten verfügen über Freiflächen wie Balkone oder Terrassen und bieten zusätzlichen Wohnkomfort.

HIGHLIGHTS AUF EINEN BLICK

- ▶ Fischgrätparkett und hochwertige Ausstattung
- ▶ ausgewählte Wohnungen mit Freiflächen
- ▶ energieeffiziente Bauweise
- ▶ durchdachte Grundrisse
- ▶ nachhaltige Wertbeständigkeit



TAPETEN- WECHSEL?

WERTHALTIGE IMMOBILIEN
SICHERE ABWICKLUNG
SICHERE FERTIGSTELLUNG

URBAN & NATURNAH PERFEKT VERBUNDEN



Die **Schiffmühlenstraße** vereint das Beste aus zwei Welten: Ruhe und Natur sowie die Nähe zur Stadt.

- ▶ Alte Donau in wenigen Minuten erreichbar
- ▶ vielfältige Freizeitmöglichkeiten direkt vor der Tür
- ▶ U1-Anbindung mit schneller Verbindung ins Zentrum
- ▶ Einkaufsmöglichkeiten, Schulen und Infrastruktur in unmittelbarer Nähe

Hier wohnen Sie ruhig - und dennoch mitten im Leben.



LEBENSQUALITÄT, DIE MAN SPÜRT!

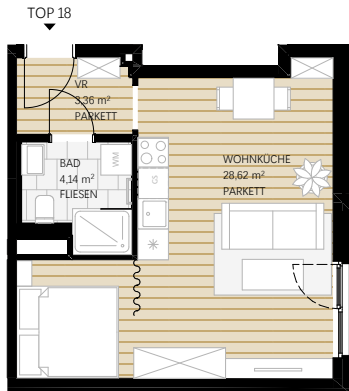
Ob entspannte Stunden an der Alten Donau, sportliche Aktivitäten im Grünen oder urbanes Leben in der Innenstadt – hier genießen Sie alle Facetten des modernen Wohnens.

**Ein Standort, der inspiriert.
Ein Zuhause, das bleibt.**



WOHNUNGEN FÜR JEDE LEBENSITUATION

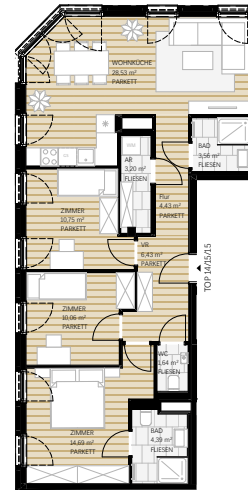
FÜR SINGLES, PÄRCHEN & ANLEGER



AM BEISPIEL VON **TOP 18**

Wohnnutzfläche: **36,12 m²**

FÜR FAMILIEN



AM BEISPIEL VON **TOP 14/15**

Wohnnutzfläche: **87,68 m²**

WARUM MIT UNS

Das Sedlak Immobilien Team betreut Sie von der Erstinformation über die Kaufabwicklung und die Konkretisierung Ihrer Sonderwünsche bis hin zur Übergabe und wenn notwendig darüber hinaus.

Als Teil der Sedlak-Qualitätssicherung stellt das Immobilien team sicher, dass Ihre Wünsche und Vorstellungen im Rahmen Ihrer Beauftragung umgesetzt werden.

Sie haben immer einen direkten Ansprechpartner und wir begleiten Sie auch auf die Baustelle um Ihnen den Baufortschritt zu zeigen.



Bauträger:
22er Flats Errichtungs-
und Verwertungs GmbH
1100 Wien

JETZT INFORMIEREN UND WOHNUNG SICHERN

Sichern Sie sich Ihr neues Zuhause in einer der attraktivsten Wohnlagen der Donaustadt – provisionsfrei direkt vom Bauträger.

Christina Urteil
+43 1 604 32 82 -10
urteil@sedlak.co.at
www.sedlak-immobilien.at



Alle Wohnungen,
Preise und Details
online entdecken